

## SEMINARIO

# Il Progetto **Multi Societario Italiano** sul Controllo dell'Antimicrobico **Resistenza**

MUSIC  R & C



Alma Mater Studiorum - Università di Bologna  
Aula Magna Anatomia Olivo - Via Irnerio 48, Bologna  
**23 settembre 2019**

Il monitoraggio dei consumi in ospedale e sul territorio

Sistema Socio Sanitario



Regione  
Lombardia

ASST Santi Paolo e Carlo

**SIMPIOS**

(Società Italiana **Multidisciplinare** per la  
prevenzione delle Infezioni nelle Organizzazioni  
Sanitarie)

# ANTIBIOTICI: monitoraggio territoriale e ospedaliero

- Il monitoraggio degli antibiotici oggi
- Definizioni e Strumenti
- Proposte



Monitoraggio Nazionale di consumo e di spesa continuo e produzione di report annuale di consumi e spesa farmaceutica ospedaliera e territoriale. Sulla base di flussi informativi in uso (rapporto OSMED)

➤ **Ambito territoriale:**

Assistenza convenzionata **flusso OsMed** (confezioni prescritte, codice assistito - ATC/DDD) fornisce dati di spesa e di consumo stratificati per tempo/ambito territoriale/ popolazioni (attraverso codice assistito e incrocio con altri dati sanitari)

Acquisto privato **flusso tracciabilità** (confezioni vendute - ATC/DDD) fornisce dati di spesa e consumo stratificati per tempo e ambito territoriale.

➤ **Ambito Ospedaliero:**

Strutture ospedaliere **flusso tracciabilità** (vendite da industria a Strutture Sanitarie Strutture - ATC/DDD) fornisce dati di spesa e consumo stratificati per tempo e ambito territoriale- **Flusso file F, Flusso file R**

## Monitoraggio Locale

Osservatori Regionali: Bolzano, Sicilia, Emilia Romagna, Piemonte, Toscana..... variabilità di tempi e modalità  
Esperienze Locali: tante variabilità di tempi e modalità

- Ambito territoriale: dati prescrizione convenzionata (Confezioni, codice assistito, ATC/DDD) possibili analisi qualitative. Acquisto diretto solo dati spesa.
- Assistenza ambito Ospedaliero SSN: flussi file R (unità galeniche consumate per reparto) flussi file F (unità galeniche consumate per assistito), **flussi acquisti** (unità galeniche, acquistate dalla struttura)

Flusso tracciabilità= File F + File R

Parametri comuni e di sistema AIC-ATC/Prezzo - Confezioni/Unità galeniche

**MONITORAGGIO:** forma di indagine **ricorrente** e **sistematica**, che ha come fine la programmazione di interventi miranti alla gestione, risanamento di un dato fenomeno.....

#### Parametri

- Facilmente rilevabili, continui
- Poco costosi
- Calcolabili

#### Indicatori

- Rappresentativi
- Confrontabili
- Accurati

## Parametri

- ggdg
- DDD
- ATC
- Confezioni
- Unità galeniche
- Giorni di terapia
- Posti letto
- N. Abitanti
- .....

## Indicatori

- DDD/100/ggdg
- DDD/1000/ab die
- DDD ATC X/DDD
- Consumo relativo fra classi
- Distribuzione geografica
- Consumi per Ambiti assistenziali
- DDD/fasce di popolazioni
- .....

ELEMENTI DI CONFONDIMENTO: organizzazione, caratteristiche popolazione...

Sistema Socio Sanitario



Regione  
Lombardia

ASST Santi Paolo e Carlo

**SIMPIOS**

(Società Italiana Multidisciplinare per la  
prevenzione delle Infezioni nelle Organizzazioni)

## PROPOSTA

Definire parametri identificativi del «Prodotto» obbligatori a tutti i livelli, AIC - ATC – Prezzo - ddd rapportato alla unità di misura adottata

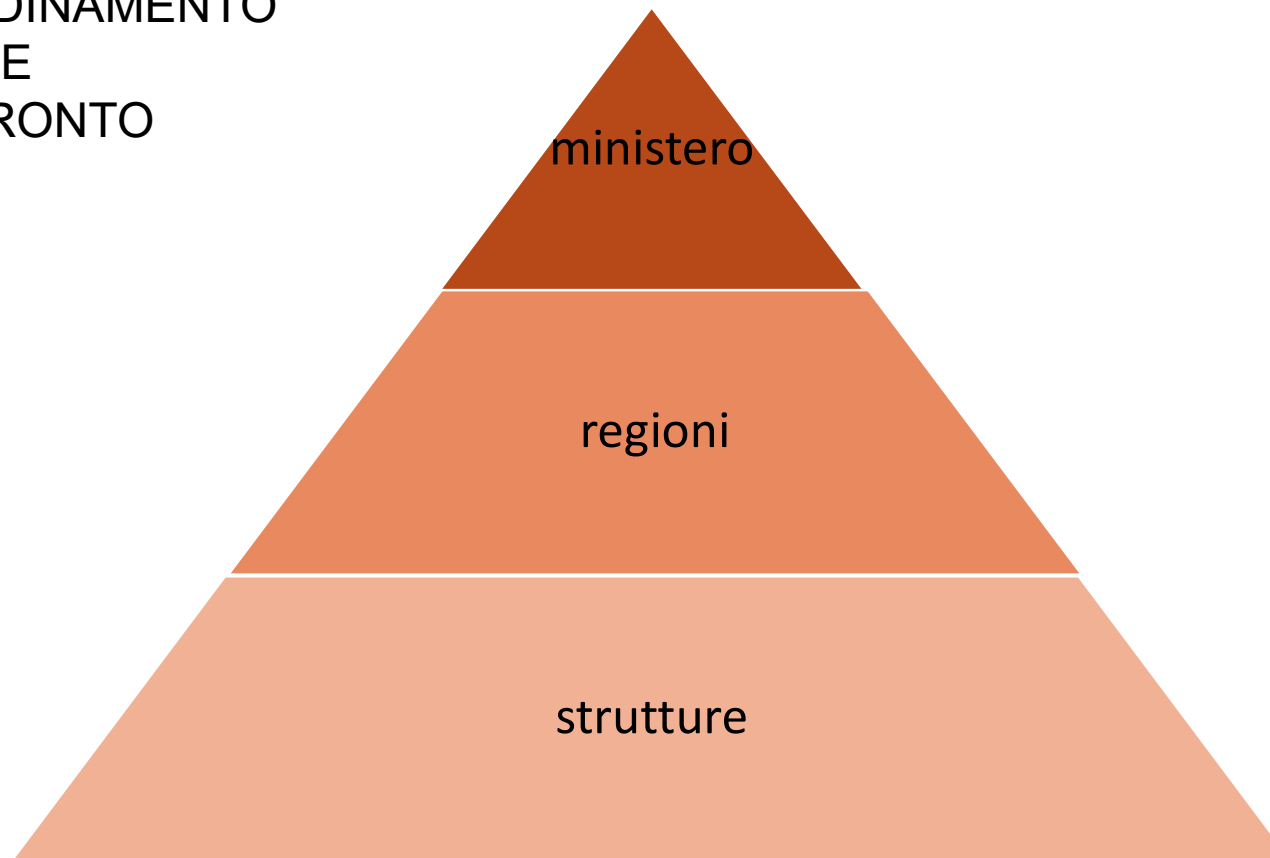
Definire i parametri identificativi dell'utilizzatore (in funzione del livello di analisi)

Classificare gli ambiti di utilizzo: Territoriale, Ospedaliero (acuti-cronici- lungo degenze)

Criteri per la raccolta elettronica delle informazioni

Reportistica standard a tutti i livelli

- COORDINAMENTO
- MISURE
- CONFRONTO





Gracie